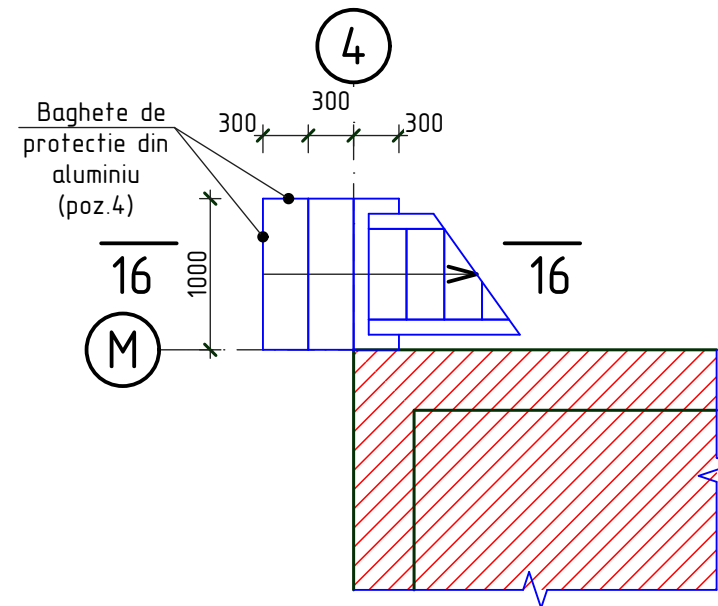


## Specificatia materialelor pragurilor proiectate

Pozitia	Denumirea	Cantitate	Unitate de masura	Nota
Prag P-16				
1	Gresie de exterior cu suprafata antiderapanta (culoare gri) pe adeziv	2,2	m <sup>2</sup>	
2	Strat din beton C20 rezistenta la inghet F100	0,11	m <sup>3</sup>	
3	Plasa Ø6 A-I (200x200mm)	7,15	kg	
4	Baghete de protectie din aluminiu pentru faianta (exterior)	6,9	m	
Prag P-17				
1	Gresie de exterior cu suprafata antiderapanta (culoare gri) pe adeziv	7,6	m <sup>2</sup>	
2	Strat din beton C20 rezistenta la inghet F100	0,38	m <sup>3</sup>	
3	Plasa Ø6 A-I (200x200mm)	19,0	kg	
5	Profil pentru scari cu cauciuc argintiu 46x29mm	10,0	m	

### Prag P-16 (reparatie)

sc.1:50

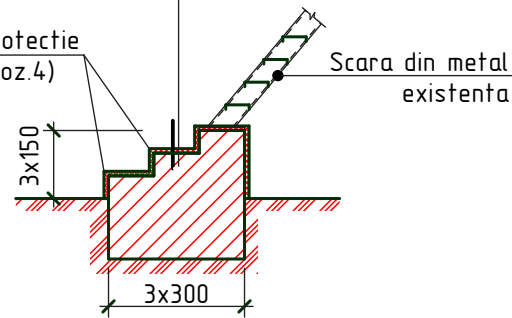


16-16

sc.1:50

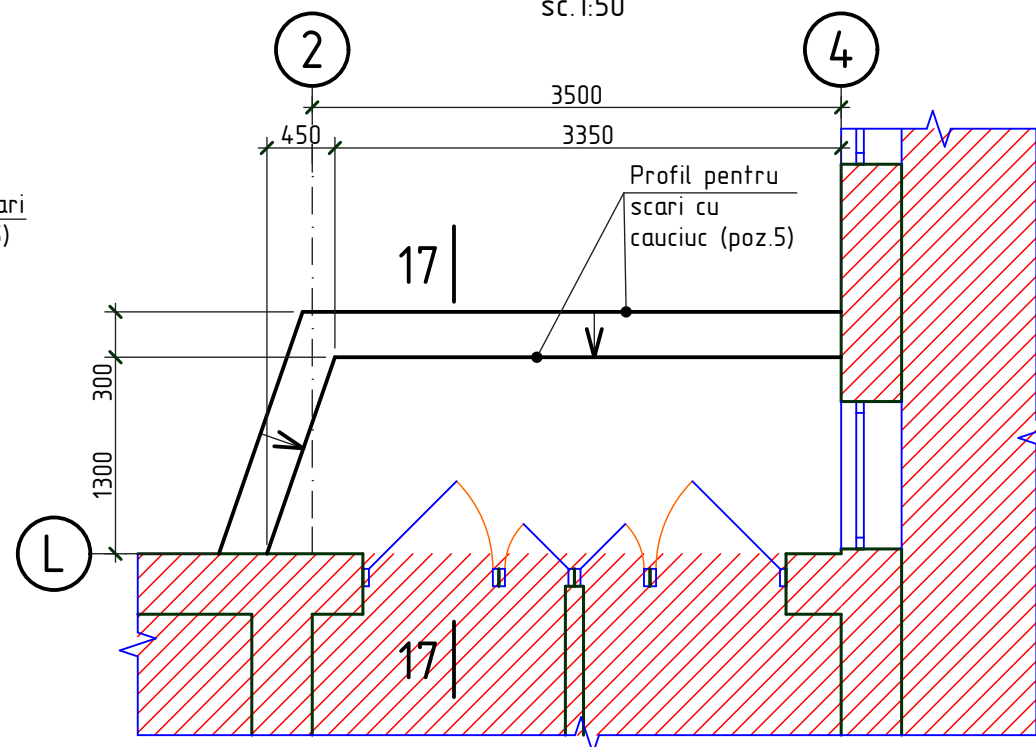
- Gresie pe adeziv
  - Strat din beton C20, F100 -50mm
  - Plasa Ø6 A-I (200x200mm)
- Prag din beton existent

Baghete de protectie din aluminiu (poz.4)



### Prag P-17 (reparatie)

sc.1:50

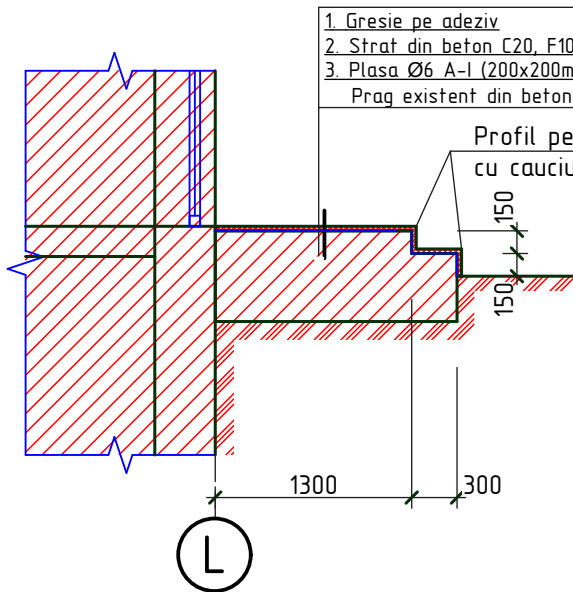


17-17

sc.1:50

- Gresie pe adeziv
  - Strat din beton C20, F100 -50mm
  - Plasa Ø6 A-I (200x200mm)
- Prag existent din beton

Profil pentru scari cu cauciuc (poz.5)



Nr.inve.a.orig. Data si semnatura Nr.inve.schim.

OBIECTIV NR. - 19.03-D/21-1-SAC

Amenajarea teritoriului prin pavarea si dispunerea curtii interioare a institutiei timpurii nr.3 din str. Bulgara 98, mun. Balti

Mod.	Can.	Foia	Nr.d.	Semnat.	Data	Institutie timpurie	faza	plansa	planse
ASP		Mihaila V.			06.21		PE	28	
ISP		Hihlat E.			06.21				
Elaborat		Ciobanu V.			06.21				
Prag P-16, P-17; Sectiunea 16-16, 17-17; Specificatia materialelor							SRL "Geo-Cad-Proiect" mun. Balti		